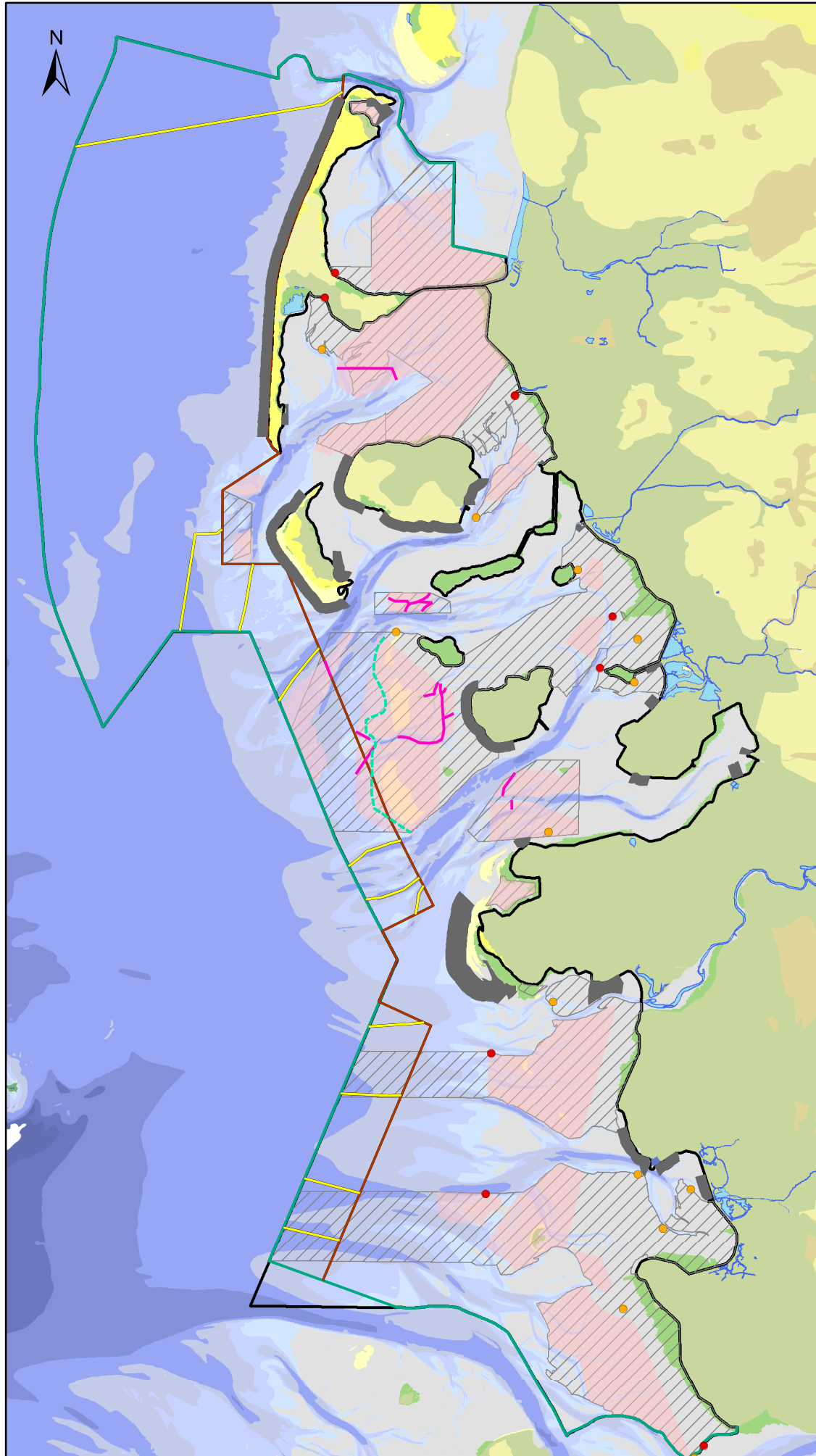


Nationalpark Schleswig-Holsteinisches Wattenmeer
Kartenanlage zum Antrag des Landes Schleswig-Holstein vom 18.05.2017
auf Novellierung der Befahrensverordnung



Übersichtskarte SH

- Trittstein speziell für Kanuten
- Ausstiegsplatz für Wassersportler
- Küstenkanuwanderweg
- zweckgebundenes Fahrwasser
- 24 kn-Korridore
- Kitesurfgebiete
- Trennlinie Außen-/Innenbereich
- Geltungsbereich BefVO
- Besondere Schutzgebiete
- Schutzzone 1
- Nationalpark-Grenze

Diese Karte dient der Darstellung des oben genannten Antrages. Rechtliche Verbindlichkeit weisen die amtlichen Seekarten des Bundesamtes für Seeschifffahrt und Hydrographie (BSH), Hamburg auf.

Kartengrundlage: Seekarte 2015

Stand: 18.05.2017

0 2,5 5 10 15
 Kilometer

1:530.000