



soltwaters

Wattseglervereinigung e.V.

Jahreshauptversammlung 2013

Jahreshauptversammlung 2013

Begrüßung, Eröffnung der Versammlung

- Feststellung der Stimmberechtigten, der Beschlussfähigkeit und der ordnungsgemäßen Einladung.
- Verlesung und Genehmigung des Protokolls der letzten Jahreshauptversammlung, Genehmigung der Tagesordnung

- **Bericht des Vorstandes**

360° Präsentation - Darstellung der Arbeit in 2012
Budget 2012 - Plan + Ergebnis

- Bericht der Kassenprüfer
- Entlastung des Vorstandes

Mittagspause

soltwaters



Planung / Projekte 2013/2014

- **Neuwahl eines Kassenprüfers**
- **Anträge**
- **Projekte**
Deichkieker, Stegbeteiligungen
Redaktionelle Auftritte / BOATFIT, Unterstützung Vorstand
- **Budget 2013**
Aussprache und Beschluss
- **Verschiedenes**

soltwaters



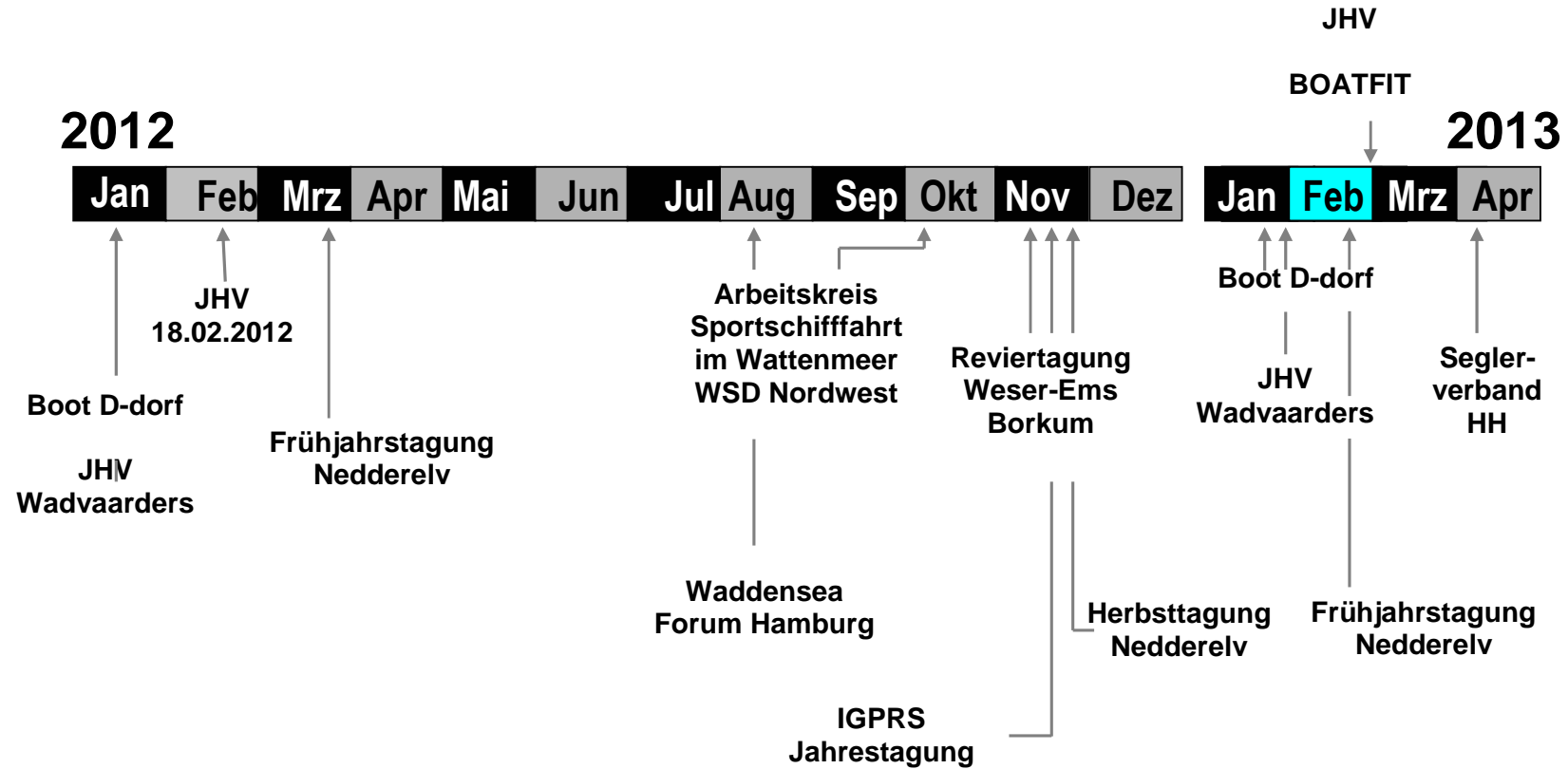


27 Vereine
216 Einzelmitglieder
14 neue Mitglieder, darunter
Segelverein Unterweser und
Delmenhorster Segelclub St. Veit

~ 12.000 Aktive



Vorstandstermine 2012



soltwaters



BOATFIT

24.02. – 26.02.2012

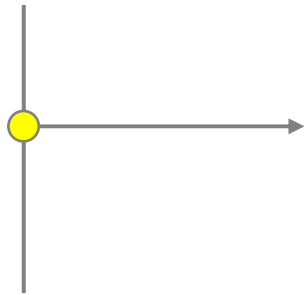


8 Neumitglieder

soltwaters



Im Spannungsfeld der
Wirtschaftszone Wattenmeer
 den Ausgleich der wechselseitigen
 Interessen vermitteln und den
 angemessen freien Zugang zur Natur
 zu erhalten.



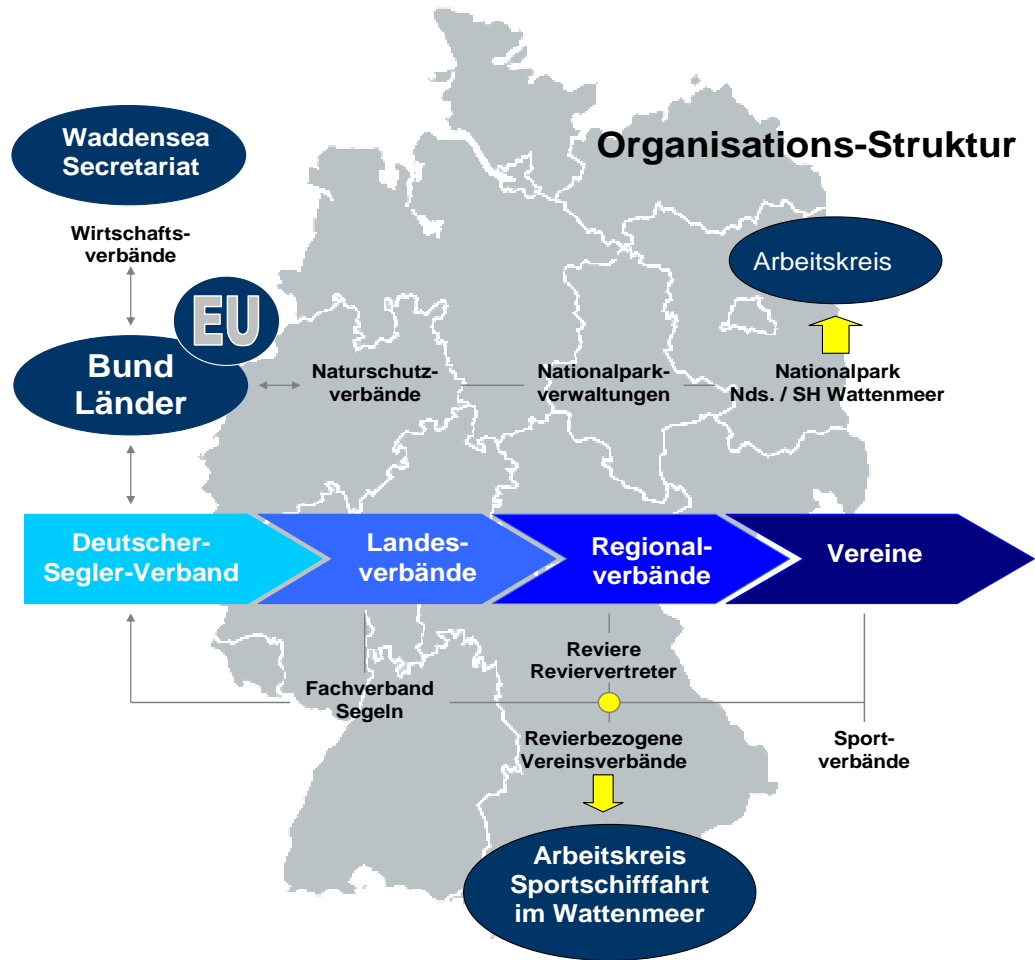
**Originäre Aufgabe
 von Soltwaters**

... Erreichtes erhalten, die Entwicklung
 im Wattenmeer aktiv mit gestalten

Satzungsgemäßes Ziel

... vernünftige Regelung des
 Nebeneinanders von
 Mensch und Natur im Wattenmeer

soltwaters



Das Watt ist es wert

Ausgleichsflächen

<Ankerplätze
<Fahrwasser

Sperrgebiete
Muschelzucht

Hafenprojekte

Tide-Projekt an:
Elbe
Weser
(Ems)

Befahrensregelung

Kleinschiffahrt im Wattenmeer

Befahrensregelung ?

Annäherung
>24m max. 500m
Abstand: 1.000m

Genehmigt:
Einzelanlagen 2.000
Geplant: ~5.000

**28 Offshore-
Windparks**

Anträge:
5.178 in
84 Parks

Befahrensregelung !/?

Wegfall der 3-Stunden-
Regelung in Schutzzone I

Neueinrichtung von Robben- und
Vogelschutzgebieten (38.500)

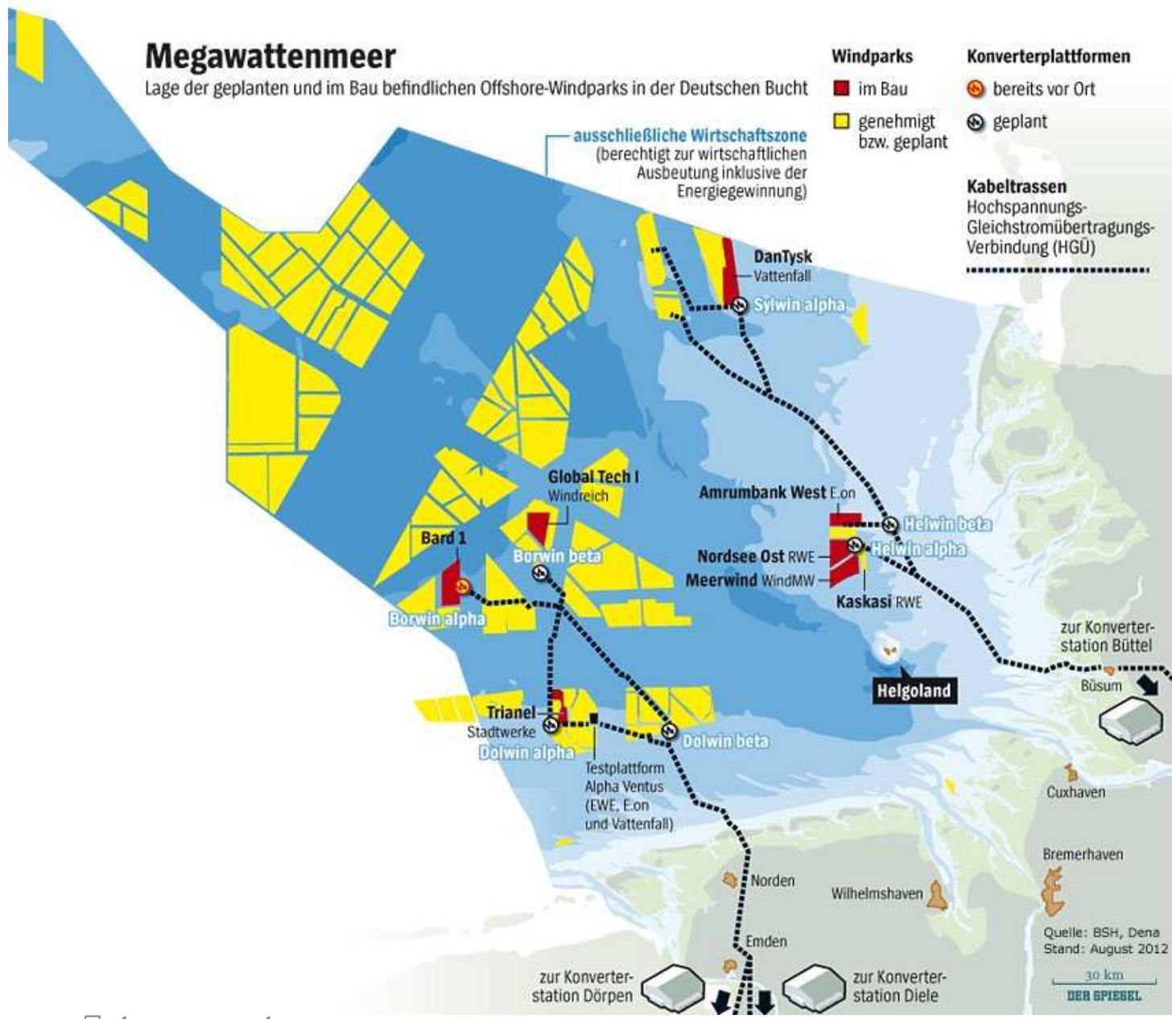
Interessentenfahrwasser
Geschwindigkeitsregelungen

**Schutzzonen-
systeme (RVSG)**

soltwaters



Das Watt ist es wert

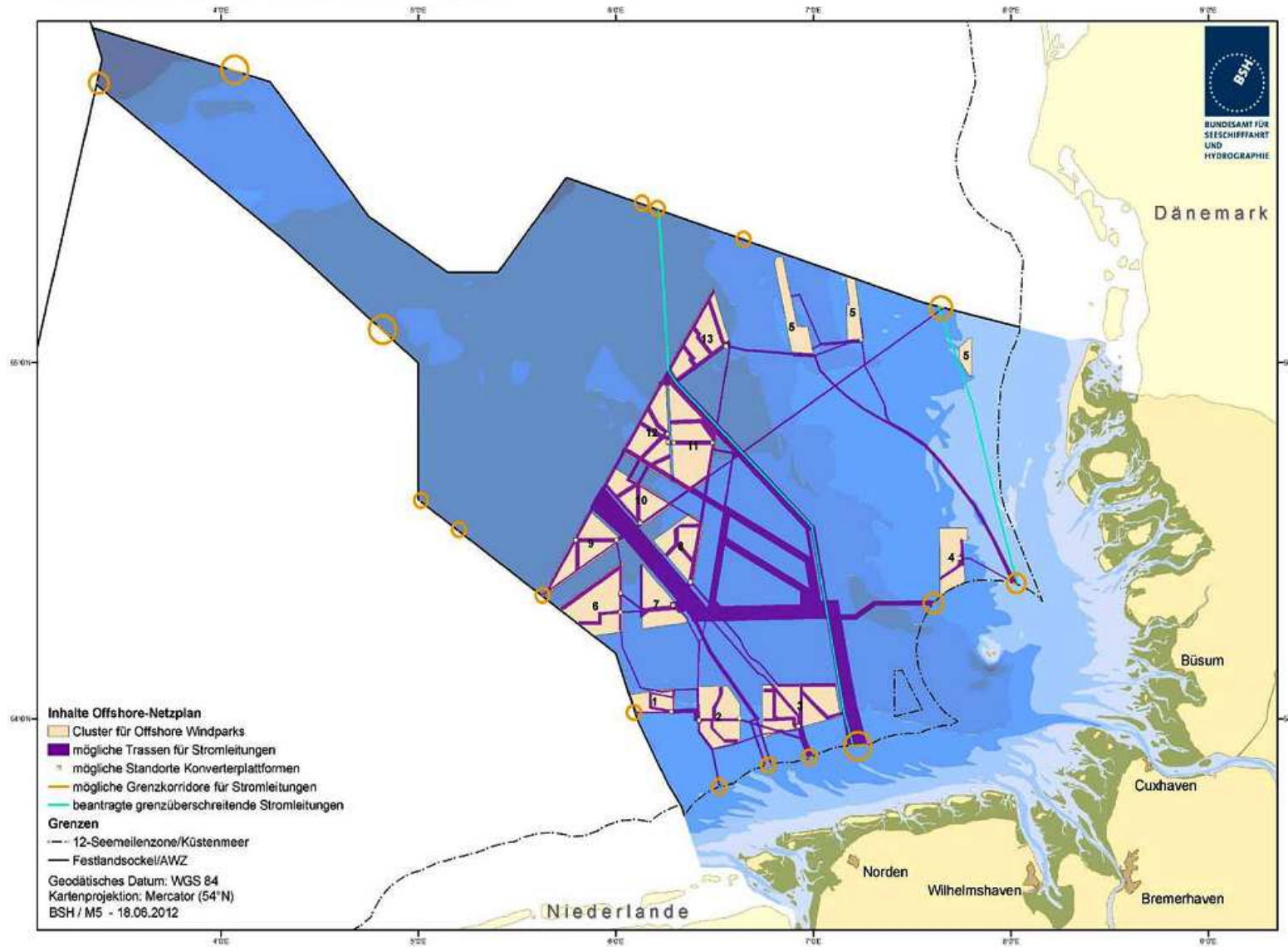


soltwaters

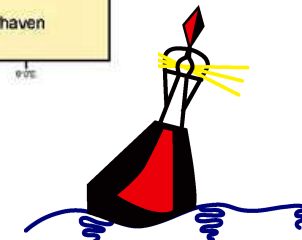


Das Watt ist es wert

Nordsee: Entwurf Offshore-Netzplan



soltwaters

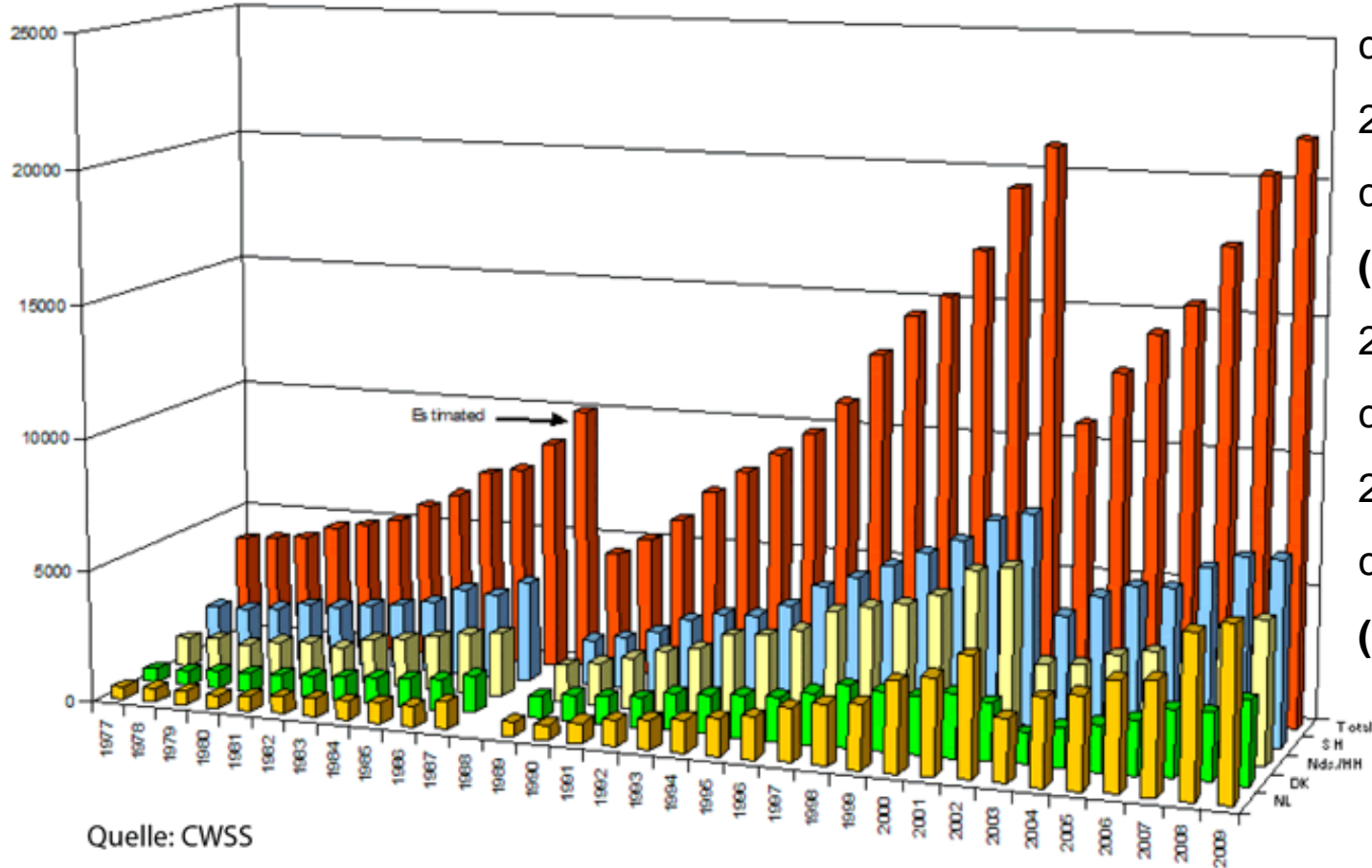


Das Watt ist es wert

Wattenmeer - Seehunde

Seehundzählungen im Wattenmeer seit 1975

(NL = Niederlande, DK = Dänemark, Nds./HH = Niedersachsen / Hamburg, SH = Schleswig-Holstein)



Quelle: CWSS

Grafik Nationalpark Norddeutsches Wattenmeer

2011

ca. 35.000 Seehunde

2012

ca. 38.500 Seehunde

(+ 11 Prozent)

2011

ca. 3.300 Kegelrobben

2012

ca. 4.040 Kegelrobben

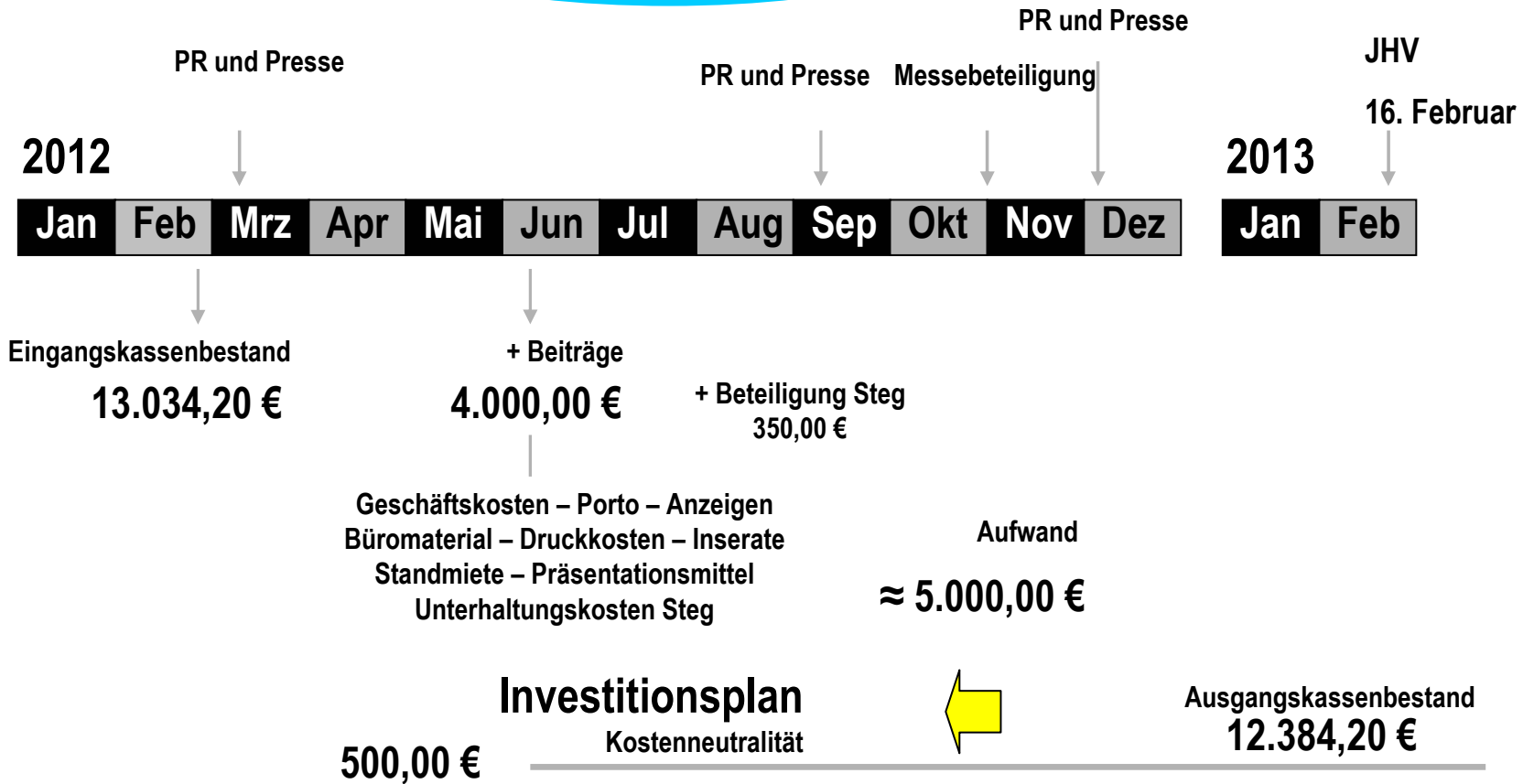
(+ 22 Prozent)

soltwaters



Das Watt ist es wert

Öffentlichkeitsarbeit Budgetplanung



Untergrenze ca. 10.000 EUR Barvermögen für Handlungsspielräume

soltwaters



Aufwand Vorstandsarbeit

| Datum | KM | Grund |
|-----------------|-----|----------------------------|
| 02.02.2012 | 80 | Michael Hucke, Oldenburg |
| 15.02.2012 | 200 | WSF Wilhelmshaven |
| 24.- 26.02.2012 | 240 | BOATFIT |
| 21.03.2012 | 44 | DSV Revier Weser-Ems Brake |
| 14.06.2012 | 72 | Vorstandssitzung Bremen |
| 18.08.2012 | 70 | Hamburg WS |
| 10.- 11.11.2012 | 252 | DSV Revier 3 + 5 Borkum |
| 17.11.2012 | 324 | Nedderelv / Wedel |
| 25.11.2012 | 36 | IGPRS Elsfleth |

Gesamt

1.318

pro KM 0,30 EUR

395,40 € Spende

soltwaters



- **Entlastung des Vorstandes**

soltwaters



Mittagspause !

soltwaters



Das Watt ist es wert