

Planung / Projekte 2012/2013

- **Neuwahl eines Kassenprüfers**

- **Anträge**

- **Projekte**

Deichkieker, Stegbeteiligungen

Redaktionelle Auftritte / BOATFIT, Unterstützung Vorstand

- **Budget 2013**

Aussprache und Beschluss

- **Verschiedenes**

soltwaters



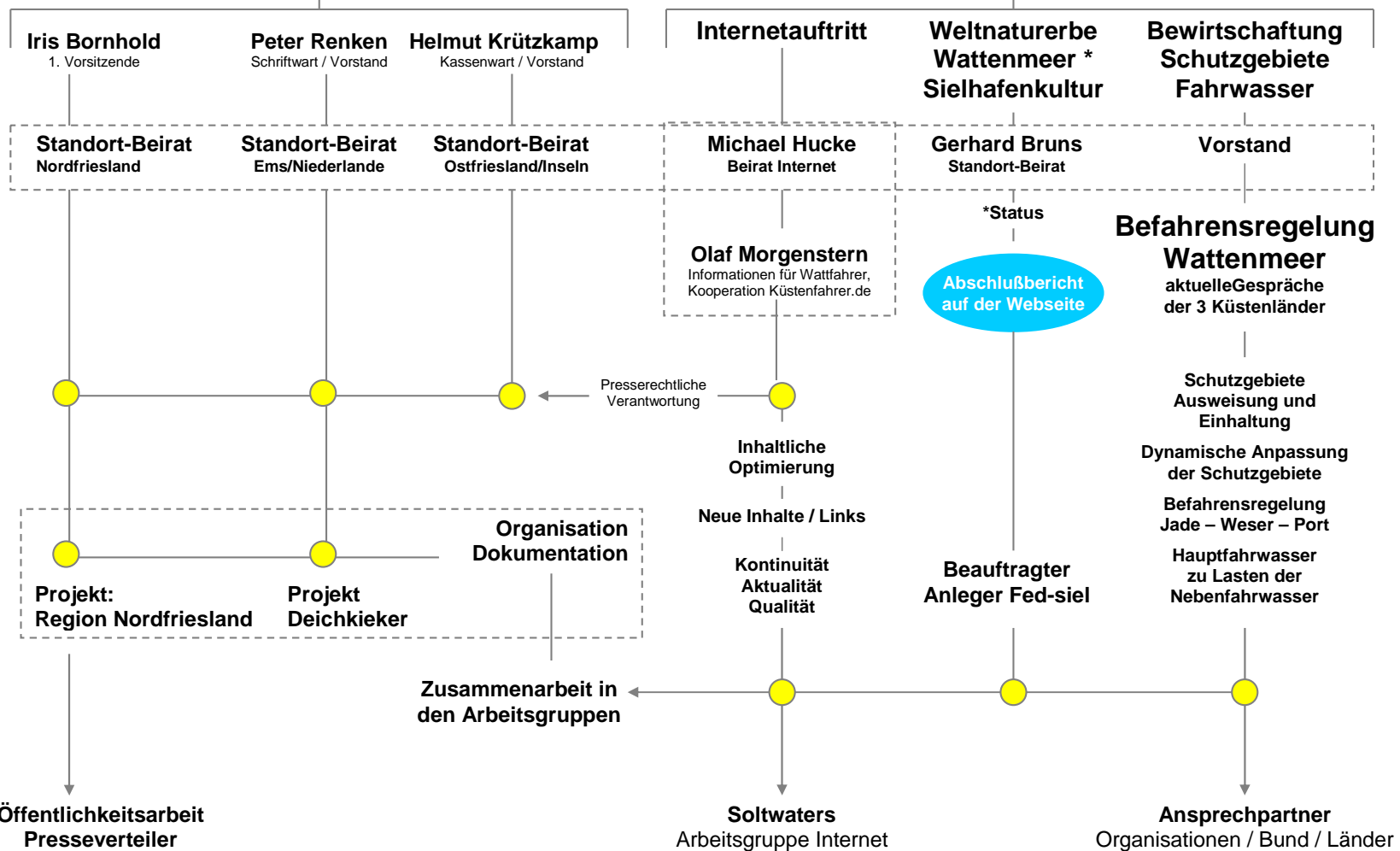
- **Neuwahl eines Kassenprüfers**
- **Anträge**

soltwaters



Vorstand Soltwaters

Kommunikation / Projekte



soltwaters



Steg Fedderwardersiel

Zielsetzung

Unterhaltungskosten

Einwerben von Förderern

Erreichen von Kostenneutralität



Positives Echo 2012



WV Munte 2

WV Motzen

soltwaters



Mehreinnahmen

- Ansprache der Vereine Jade/Weser
- Mitglieder werben Mitglieder

soltwaters



Ausgleichsflächen

<Ankerplätze
<Fahrwasser

Sperrgebiete
Muschelzucht

Hafenprojekte

Tide-Projekt an:
Elbe
Weser
(Ems)

Befahrensregelung

Kleinschifffahrt im Wattenmeer

Befahrensregelung ?

Annäherung
>24m max. 500m
Abstand: 1.000m

Genehmigt:
Einzelanlagen 2.000
Geplant: ~5.000

**28 Offshore-
Windparks**

Anträge:
5.178 in
84 Parks

Befahrensregelung !/?

Wegfall der 3-Stunden-
Regelung in Schutzzone I

Neueinrichtung von Robben- und
Vogelschutzgebieten

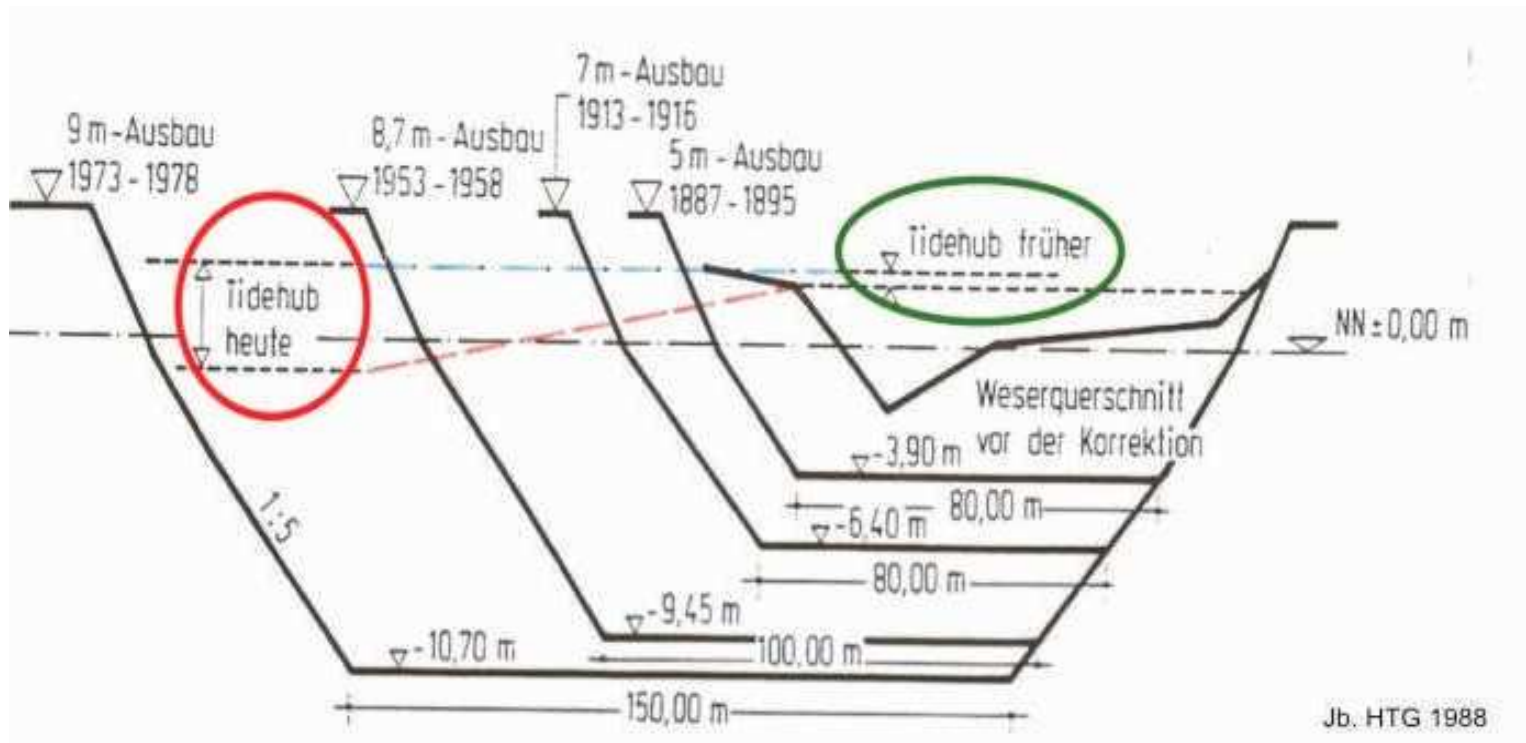
Interessentenfahrwasser
Geschwindigkeitsregelungen

**Schutzzonen-
systeme (RVSG)**

soltwaters



Das Watt ist es wert

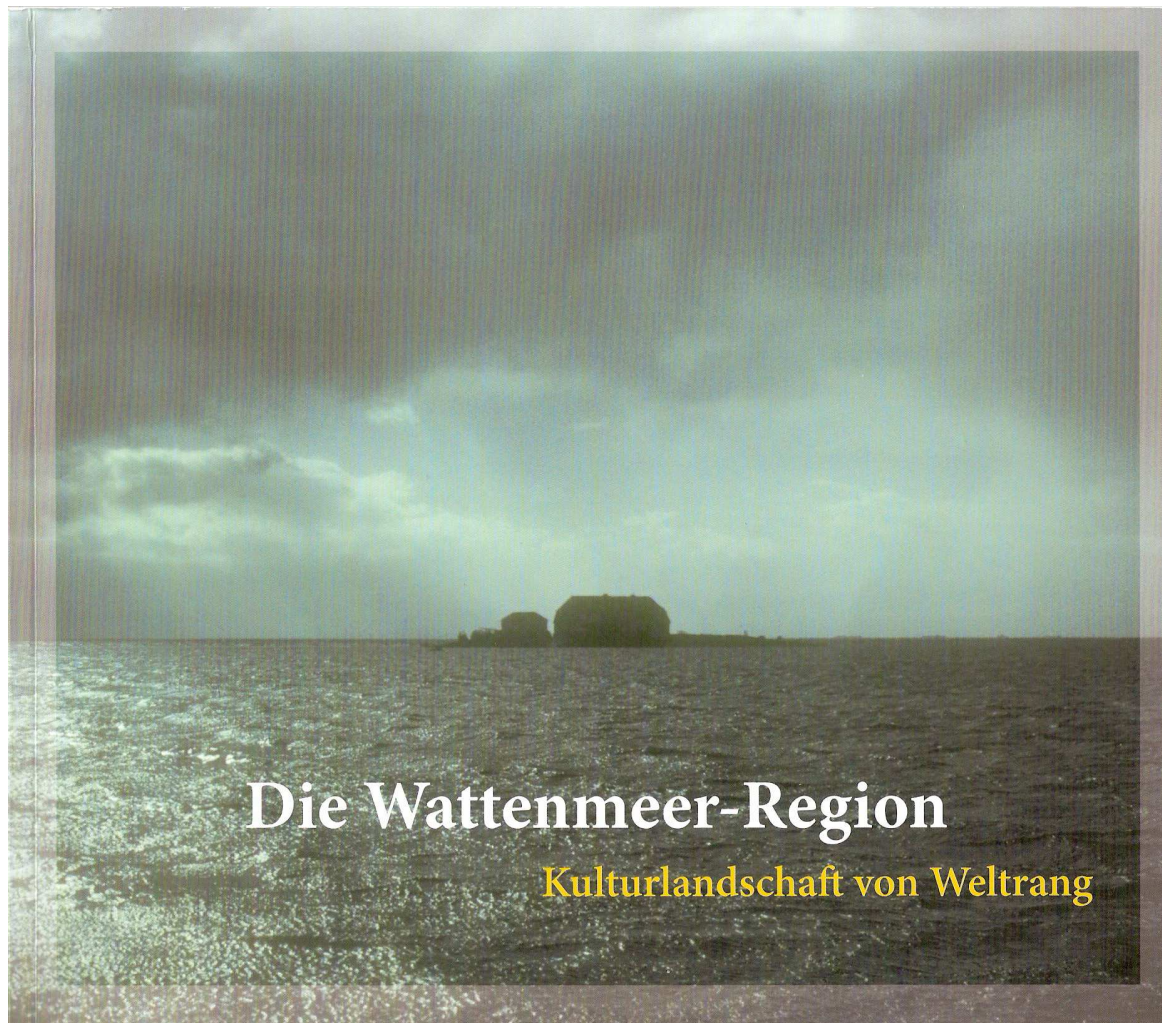


Querschnitt der Unterweser-Rinne bei UW-km 11 (Bremen-Hasenbüren) mit den Querschnittsveränderungen seit 1880; Quelle: Schirmer, verändert nach HTG 1988

soltwaters



<http://www.naturplan.dk/temp/wadden-sea-german-samlet-net-2.pdf>



Die Wattenmeer-Region

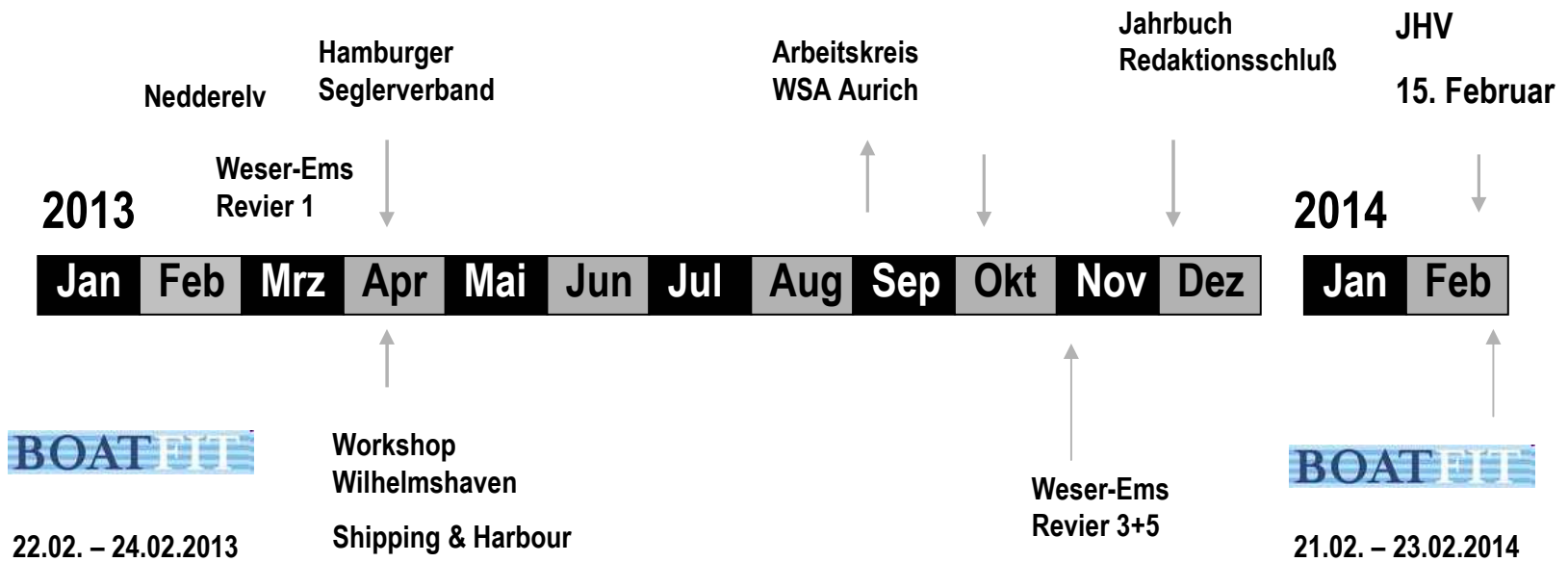
Kulturlandschaft von Weltrang

soltwaters



Das Watt ist es wert

Öffentlichkeitsarbeit



Pressemitteilungen



- Presseverteiler
- Redaktionen
- Verbände
- Vereine

soltwaters



Das Watt ist es wert

Öffentlichkeitsarbeit Budgetplanung



Untergrenze ca. 10.000 EUR Barvermögen für Handlungsspielräume

soltwaters



- **Verschiedenes**

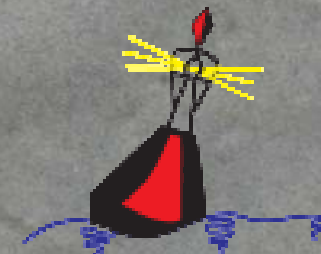
soltwaters



Der Kaffee ist

fertig ...

soltwaters



Das Watt ist es wert