

Planung / Projekte 2011/2012

- **Bericht der Kassenprüfer**
- **Entlastung Vorstand**
- **Wahl des Vorstandes**
- **Neuwahl eines Kassenprüfers**
- **Anträge**
- **Projekte**
 - Präsenz in Nordfriesland / Deichkieker,
 - Stegbeteiligungen
 - Redaktionelle Auftritte / Messebeteiligungen
 - Mehreinnahmen
- **Budget 2012**
 - Aussprache und Beschluss
- **Verschiedenes**

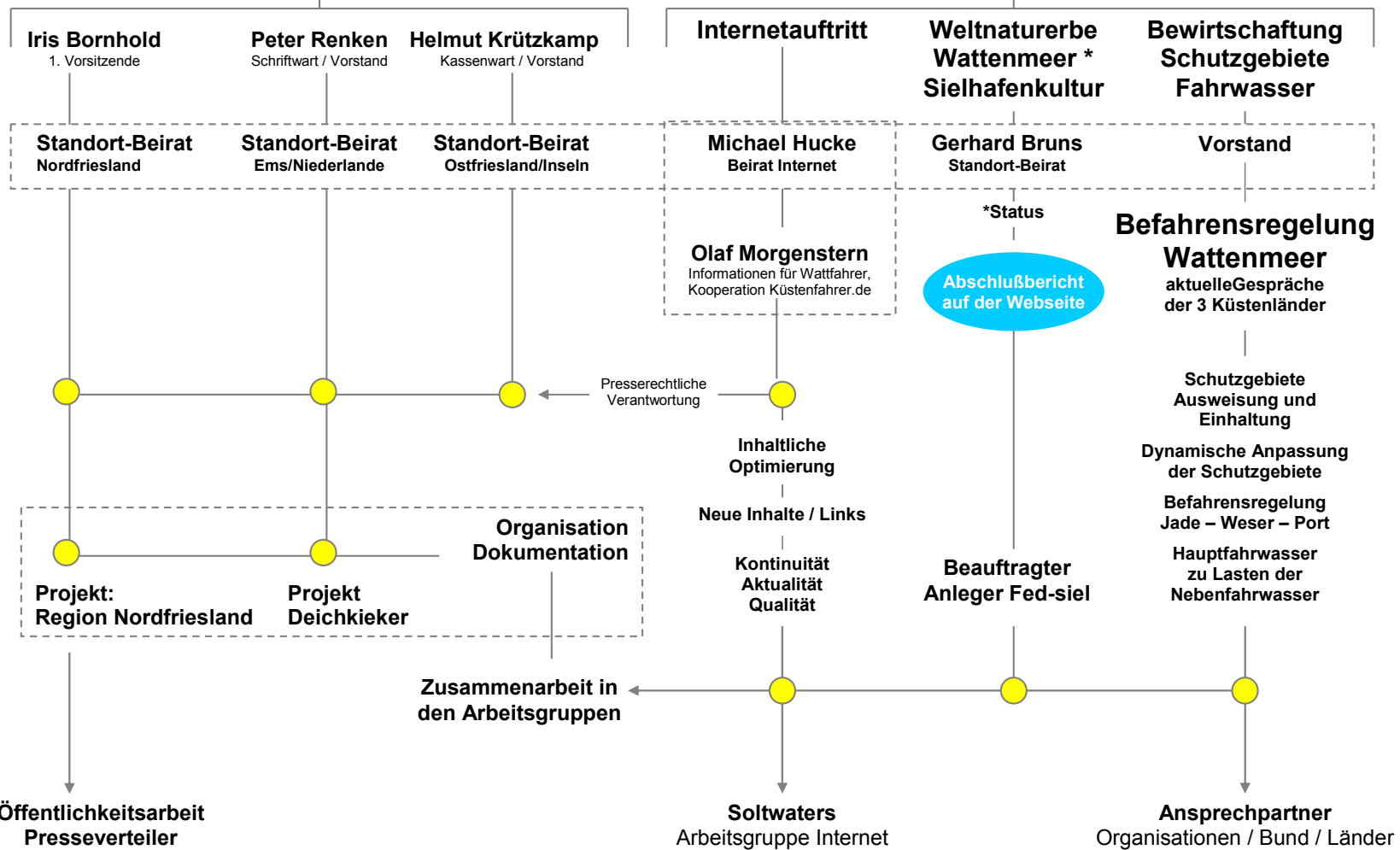
soltwaters



- **Bericht der Kassenprüfer**
- **Entlastung des Vorstandes**
- **Wahl des Vorstandes**
- **Neuwahl eines Kassenprüfers**
- **Anträge**

Vorstand Soltwaters

Kommunikation / Projekte



soltwaters



Steg Fedderwardersiel

Zielsetzung

Unterhaltungskosten

Einwerben von Förderern

Erreichen von Kostenneutralität

Positives Echo 2011



SC St. Veit

VW Lesum

WV Munte 2

WV Motzen



soltwaters



Das Watt ist es wert

Mehreinnahmen

- Ansprache der Vereine Jade/Weser
- Mitglieder werben Mitglieder

soltwaters



Ausgleichsflächen

<Ankerplätze
<Fahrwasser

Sperrgebiete
Muschelzucht

Hafenprojekte

Tide-Projekt an: Elbe
Weser
(Ems)

Befahrensregelung

Kleinschifffahrt im Wattenmeer

Befahrensregelung ?

Annäherung
>24m max. 500m
Abstand: 1.000m

Genehmigt:
Einzelanlagen 2.000
Geplant: ~5.000

**28 Offshore-
Windparks**

Anträge:
5.178 in
84 Parks

Befahrensregelung !/?

Wegfall der 3-Stunden-
Regelung in Schutzzone I

Neueinrichtung von Roben-und
Vogelschutzgebieten

Interessentenfahrwasser
Geschwindigkeitsregelungen

**Schutzzonen-
systeme (RVSG)**

soltwaters



Das Watt ist es wert

KOOPERATION

Mehr Polizisten im Nationalpark

Wilhelmshaven. Der Nationalpark im sensiblen Wattenmeer bekommt mehr Polizeischutz. Niedersächsische Nationalparkverwaltung und Wasserschutzpolizei hätten eine engere Zusammenarbeit vereinbart, teilten beide Seiten gestern mit. So könnten Kitesurfer, aber auch Betretungs- und Befahrensregelungen der Wassersportler stärker als bisher kontrolliert werden. Gemeinsame Streifenfahrten sollen zu Brennpunkten wie den ostfriesischen Inseln führen. Die Überwachung des ausgedehnten und unübersichtlichen Gebietes gilt als schwierig. Bislang gab es nur sechs Ranger ohne eigene Boote.

REDAKTION NORDDEUTSCHLAND

Telefon 0421 / 36 71 32 05

Fax 0421 / 36 71 10 28

E-Mail:

norddeutschland@weser-kurier.de

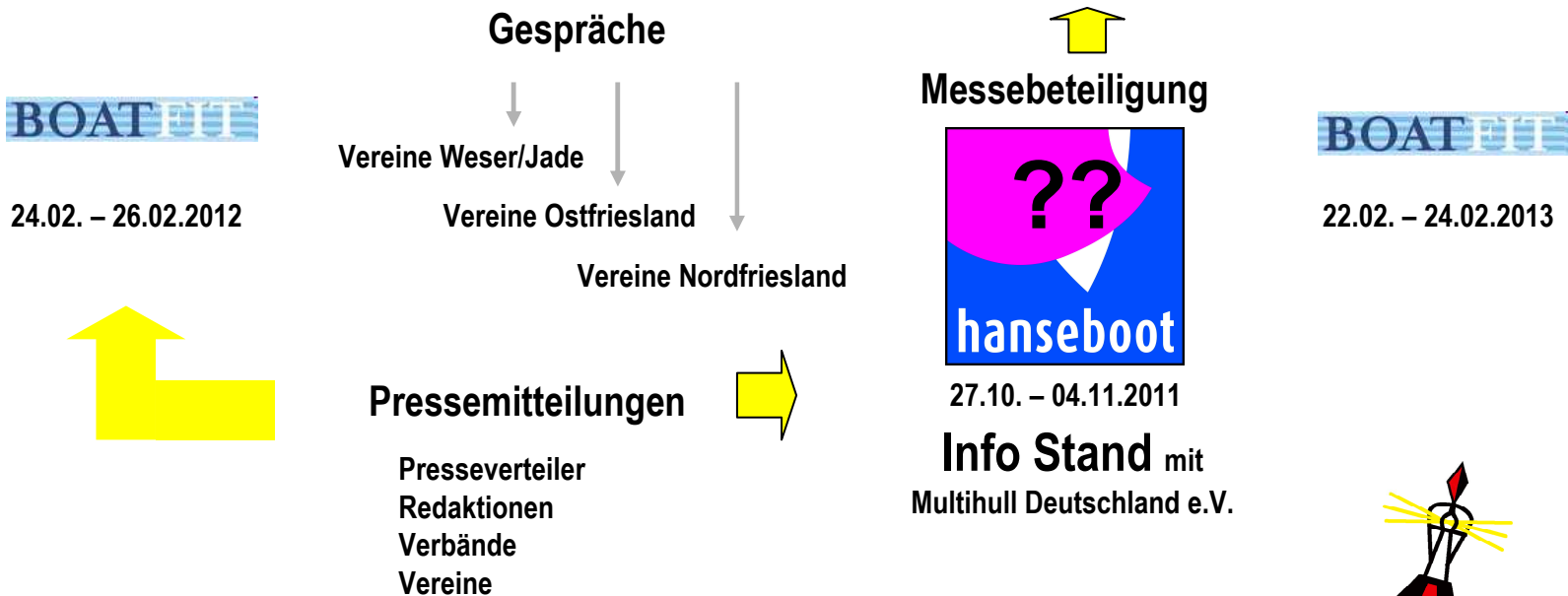
Quelle Bremer-
Nachrichten
11.02.2012

soltwaters



Das Watt ist es wert

Öffentlichkeitsarbeit



soltwaters



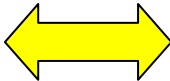
**Öffentlichkeitsarbeit
Budgetplanung**

Messebeteiligung

Steganlage Fedderwardersiel

**Kostenbegrenzung
Professionalität
Plattform zur Darstellung**

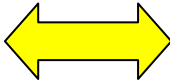
**Medienwirksamkeit
Knüpfung von Kontakten
Öffentliche Wahrnehmung**



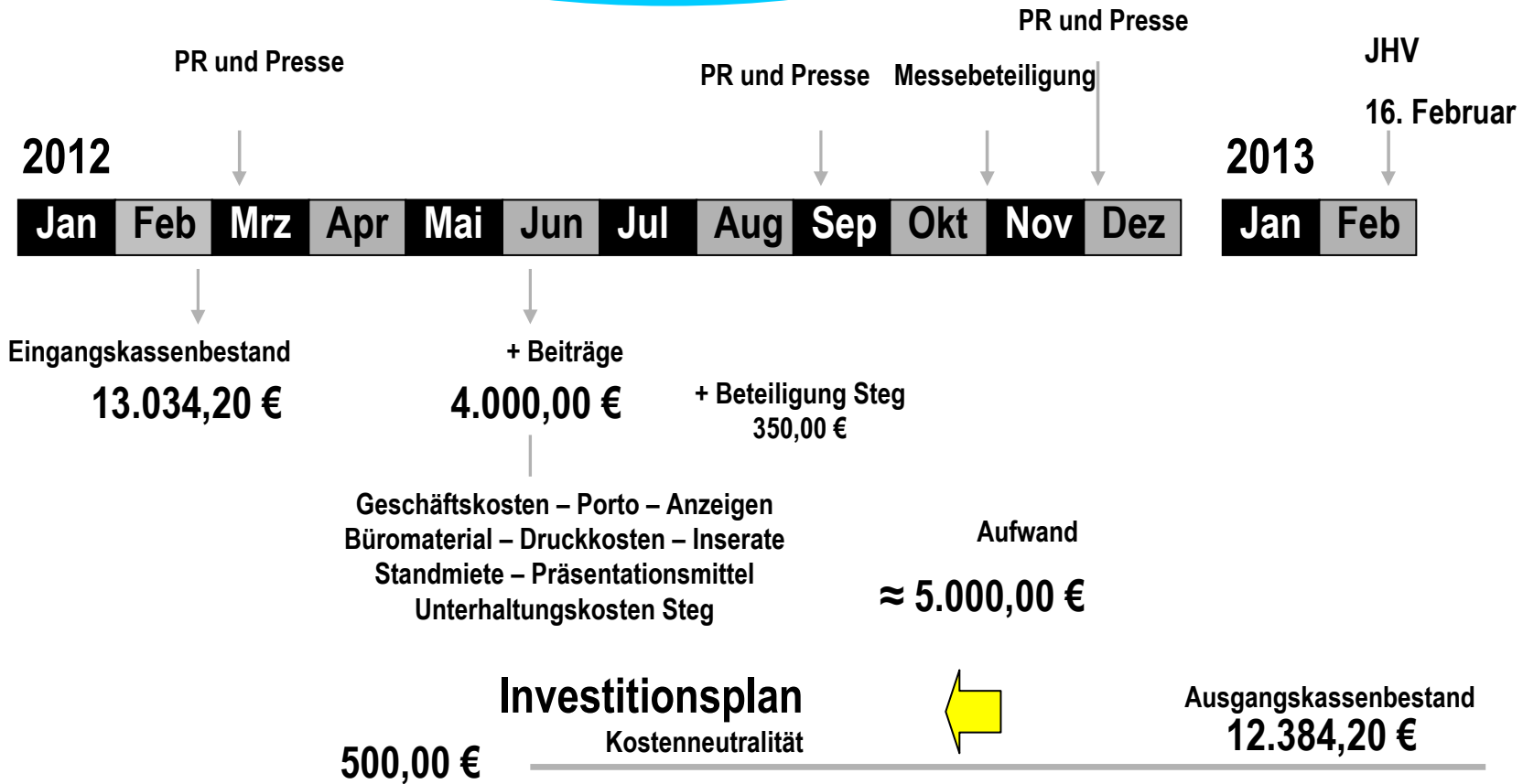
Neue Mitglieder



Kostenneutralität



Öffentlichkeitsarbeit Budgetplanung



Untergrenze ca. 10.000 EUR Barvermögen für Handlungsspielräume

soltwaters



- **Verschiedenes**

soltwaters



Der Kaffee ist

fertig ...

soltwaters



Das Watt ist es wert