

Jahreshauptversammlung

2009



soltwaters

Das Watt ist es wert

04/09/2009

Soltwaters Wattseglervereinigung e.V. Jahreshauptversammlung 2009

Begrüßung, Eröffnung der Versammlung

- Feststellung der Stimmberechtigten, der Beschlußfähigkeit und der ordnungsgemäßen Einladung
- Verlesung und Genehmigung des Protokolls der letzten Jahreshauptversammlung und Genehmigung der Tagesordnung
- Bericht des Vorstandes
- Bericht zur Finanzlage des Vereins
- Entlastung des Vorstandes
- Wahl drittes Vorstandsmitglied
- Neuwahl der Kassenprüfer
- Anträge

Mittagspause

soltwaters



Das Watt ist es wert

04/09/2009

Mitgliedsbeiträge / Mitgliederliste

Aussprache und Beschluss

- Korrekte Bankverbindung, aber Storno des Einzugs durch das Vereinsmitglied
- Mitglieder die angeschrieben wurden, aber nicht reagiert haben
- Mitglieder die angeschrieben wurden, aber die Post nicht zugestellt werden konnte

Kommunikation der Mitgliederliste

- Informationstiefe

soltwaters



© 2010/11/12

Mitglieder

Formlos
Protokoll (+ Auszug Vortrag)
an alle Vereinsmitglieder (Mail + Post)

Protokoll mit Anschreiben, mit Hinweis, dass im Juni der Vereinsbeitrag eingezogen wird, an selektierte Vereinsmitglieder

Keine Streichung aus der Mitgliederliste

Künftig:
Zustellung der **Pressemitteilungen**
via E-Mail

Porto - Presseverteiler - Home Page

Neue Mitglieder

Protokoll mit Anschreiben
auch an die ausgetretenen Vereine

Keine vordergründige Kampagne, dafür aber eine offene Informationspolitik mit der konkreten Nachfrage zum richtigen Zeitpunkt

E-Mail Accounts
der Küstenvereine

Messeauftritt

soltwaters



© 2010/11/12

Bericht zur Finanzlage des Vereins

Steuerliche Seite / Nicht steuerbegünstigter Verein

- **Ideeller Bereich**
Keine Umsatzsteuer/Vorsteuer (Kein Unternehmen)
Ausgaben, die diesem Bereich zuzuordnen sind, sind nicht abziehbar
- **Vermögensverwaltung**
Umsätze unterliegen 19% USt. Keine Gewerbesteuer.
Ertragssteuerpflichtig, Sparerpauschbetrag von 801,- €
- **Mitgliederbeiträge**
Beiträge dürfen kein Entgelt für Leistungen sein, müssen von den Mitgliedern in ihrer Eigenschaft als Mitglied entrichtet werden (keine unechten Beiträge)
- **Spenden**
Unterliegen der Schenkungssteuer
- **Steuererklärungspflicht**
Verpflichtung zur Abgabe (egal ob steuerbegünstigt oder nicht)
KöSt / GewSt-USt Erklärung § 149 AO

soltwaters



(Mindest)Mitgliedsbeiträge

Aussprache und Beschluss



Ordentliches Vereinsmitglied	15,00 €
Partnermitgliedschaft	5,00 €
Eignergemeinschaft	15,00 €
Jedes weitere Mitglied	5,00 €
Fördermitglied (Sponsor)	30,00 €
Vereine	50,00 €

soltwaters



Bericht zur Finanzlage des Vereins

Kassenbericht

Diekstatt :: Meyer & Partner GmbH
Steuerberatungsgesellschaft

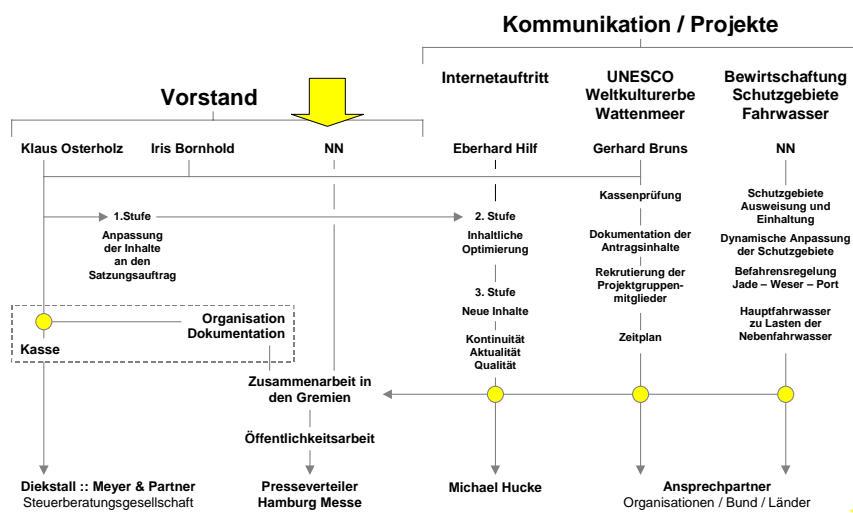
● Handkasse	154,03 €
● Kontokorrent RaiBa Butjadingen-I	11.242,46 €
● Kontokorrent VoBa Juist	3.019,03 €
● Kontokorrent RaiBa Butjadingen-II	2.465,98 €

Barvermögen 31. Dezember 2008 **16.881,53 €**

soltwaters

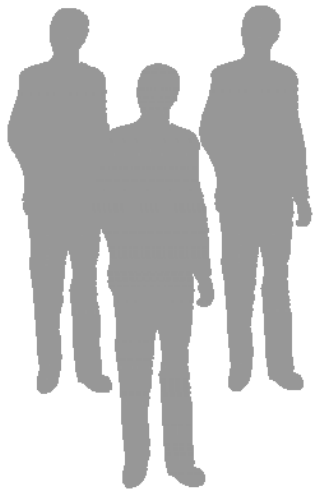


Organigramm



soltwaters





Planung 2009/2010



- Projekte - Erweiterung des Vorstandes
- Öffentlichkeitsarbeit / Pressearbeit
- Anträge
- Verschiedenes

soltwaters



Das Watt ist es wert

© 2008/2009

Anträge

Aussprache und Beschluss

- **Satzungsänderung zur Verwendung des Vereinsvermögens nach Auflösung des Vereins** (Aus JHV 2008 und Hermann Baxmann / Leer)
Vorschlag aus JHV 2008: Das Vereinsvermögen geht an eine gemeinnützige Einrichtung.
Konkret: DGzRS
- **Aufwandsentschädigungen für die Vorstands- und Projekt-Arbeit:**
Verpflegungsmehraufwand: Tagessatz, wie steuerlich einsetzbar
Reisekosten: PKW 0,30 €/km oder nach Beleg günstigstes Verkehrsmittel
Erstattet werden nur mit dem Vorstand abgestimmte Kosten
- **Material und Arbeitsmittel nach Beleg**

soltwaters



Das Watt ist es wert

© 2008/2009